



**SECRETARIA MUNICIPAL DE EDUCAÇÃO E CULTURA
REDE MUNICIPAL DE ENSINO
ATIVIDADES PEDAGÓGICAS COMPLEMENTARES**

Escola: _____

Estudante: _____

Componente curricular: ARTE
Período: 20/07/2021 a 31/08/2021

Etapas: Ensino Fundamental I
Turma: 1º ano

- As atividades das APCs serão adequadas de acordo com a limitação e necessidade de cada estudante pelo professor (a) de Apoio e Supervisão do Departamento de Coordenação de Educação de Inclusão Social.

CADERNO 5

AULA 1, 2 e 3 - PERCEPÇÃO VISUAL E LINHAS.

OBSERVANDO AS ÁRVORES ENCONTRAMOS DIVERSOS TIPOS DE LINHAS (RETAS, INCLINADAS, ONDULADAS E QUEBRADAS). PINTA DA MESMA COR AS METADES QUE FORMAM CADA ÁRVORE.



AULA 4, 5 e 6 – CANTIGAS DE RODA.

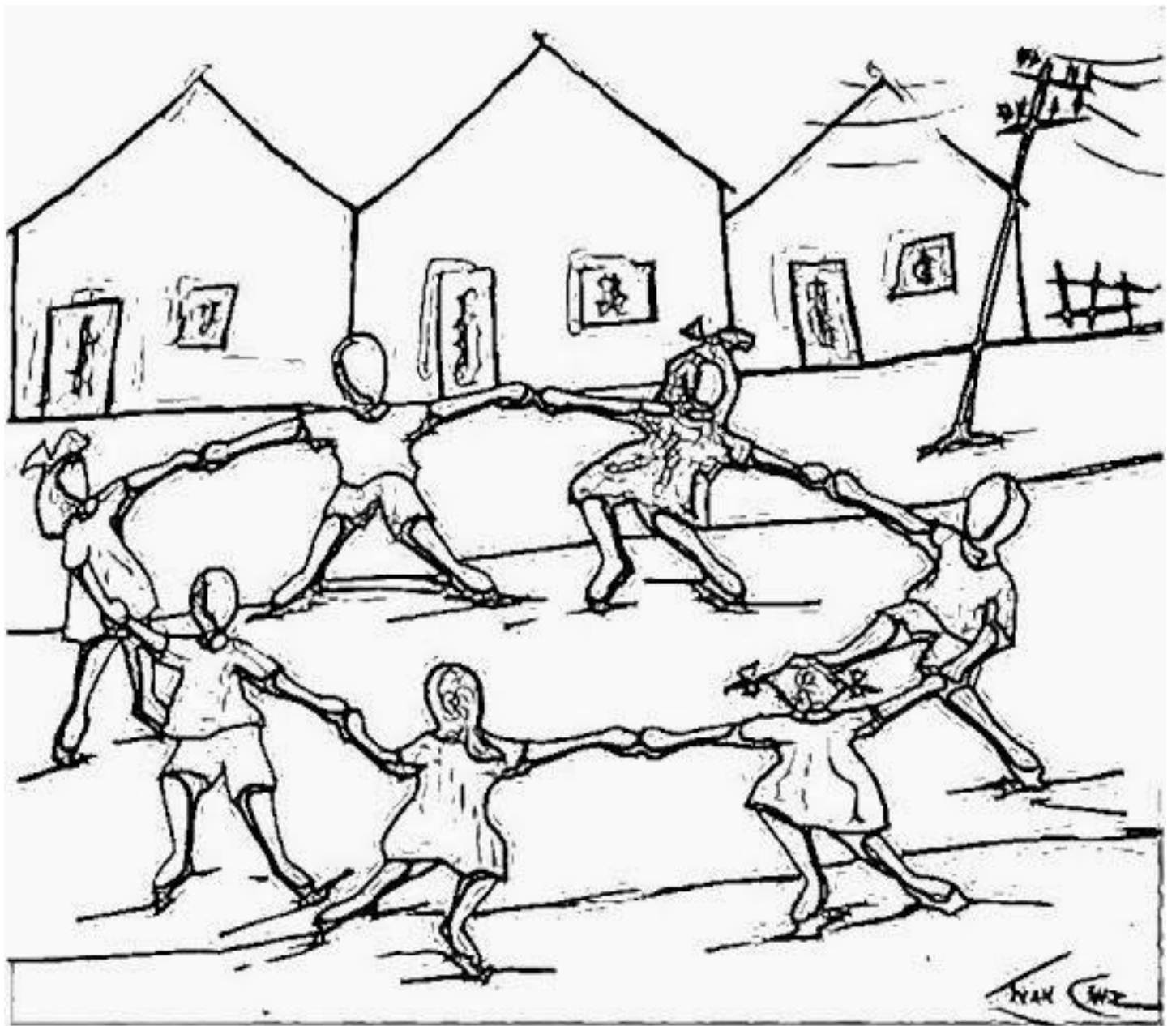
AS CANTIGAS DE RODA SÃO UMA DAS BRINCADEIRAS MAIS POPULARES E ANTIGAS DA HUMANIDADE, E ESTÃO PRESENTES EM DIVERSAS CULTURAS AO REDOR DO MUNDO. SÃO CONHECIDAS POR SUA GRANDE EXPRESSÃO FOLCLÓRICA E POR SUAS LETRAS ALEGRES E DIVERTIDAS.

ASSISTAM AO VÍDEO E OBSERVEN COMO AS CRIANÇAS BRINCAM DE RODA.

Disponível em https://www.youtube.com/watch?v=tgB7Fv_Pk2c

AGORA QUE VOCÊS CONHECEM A CANTIGA DE RODA CIRANDA CIRANDINHA, PESQUISEM UM VERSO COM SUA FAMÍLIA E GRAVEM UM ÁUDIO OU VÍDEO VOCÊ RECITANDO O VERSO E ENVIE PARA SEU(A) PROFESSOR(A).

PINTE A IMAGEM DAS CRIANÇAS BRINCANDO DE RODA.



AULA 7, 8 e 9- VOCÊ SABE O QUE É FOLCLORE?

LEIA O TEXTO JUNTAMENTE COM UM ADULTO E DESCUBRA O QUE É “FOLCLORE”:
TEXTO INFORMATIVO:

O FOLCLORE BRASILEIRO É O CONJUNTO DE EXPRESSÕES CULTURAIS POPULARES QUE ENGLOBAM ASPECTOS DA IDENTIDADE NACIONAL.

SÃO EXEMPLOS MITOS, LENDAS, BRINCADEIRAS, DANÇAS, FESTAS, COMIDAS TÍPICAS E DEMAIS COSTUMES QUE SÃO TRANSMITIDOS DE GERAÇÃO PARA GERAÇÃO.

O FOLCLORE BRASILEIRO É BEM DIVERSIFICADO E CONTA COM ATRIBUTOS DAS CULTURAS PORTUGUESA, AFRICANA E INDÍGENA.

APESAR DESSA RIQUEZA, O FOLCLORE SÓ COMEÇA A FIGURAR NAS NARRATIVAS OFICIAIS A PARTIR DO SÉCULO XIX.

PARLENDAS

AS PARLENDAS SÃO OS VERSOS, FRASES E DITOS INFANTIS QUE POSSUEM RIMA, E GERALMENTE SÃO RECITADOS EM BRINCADEIRAS E TAMBÉM COMO UM SISTEMA EDUCATIVO PARA AJUDAR A INTERAÇÃO ENTRE AS CRIANÇAS, PROPORCIONANDO DIVERSÃO.

VAMOS ASSISTIR O VIDEO SOBRE A PARLENDA, DISPONIVEL EM <https://www.youtube.com/watch?v=ftjIRK8hNho>

AGORA FAÇA CONFORME O VÍDEO PARTICIPE DO DESAFIO ENVIANDO NO GRUPO DA TURMA UMA PARLENDA RECITADA POR VOCÊ.



AULA- 10, 11 e 12 JOGOS DA MEMÓRIA COM PERSONAGENS DO FOLCLORE

VAMOS CONHECER E COLORIR ALGUNS PERSONAGENS DO NOSSO FOLCLORE E RECORTAR PARA FAZER UM JOGO DE MEMÓRIA EM SEGUIDA BRINCAR COM A FAMÍLIA.

DISPONÍVEL EM: <https://decompartilharensino.blogspot.com/2019/07/atividades-sobre-folclore-2-ano-ensino.htm>



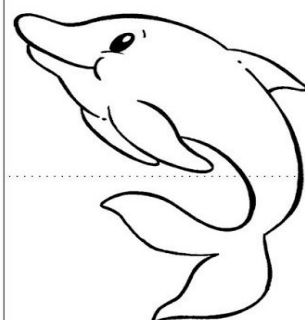
SACI



CURUPIRA



IARA



BOTO



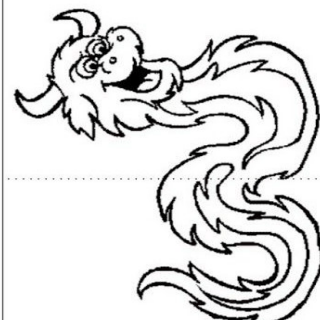
LOBISOMEM



CUCA



BICHO -PAPÃO



BOITATÁ



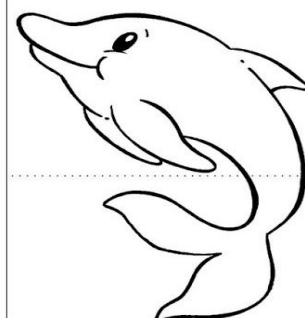
SACI



CURUPIRA



IARA



BOTO



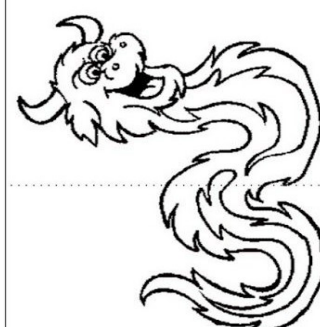
LOBISOMEM



CUCA



BICHO -PAPÃO



BOITATÁ

AULA- 13, 14 e 15 - BRINCADEIRAS FOLCLÓRICAS

AS BRINCADEIRAS FOLCLÓRICAS, TAMBÉM CONHECIDAS COMO BRINCADEIRAS DE RUA OU TRADICIONAIS, SÃO JOGOS QUE NASCERAM DA CULTURA POPULAR. ELAS FAZEM PARTE DOS HÁBITOS E COSTUMES POPULARES E SÃO PASSADAS DE GERAÇÃO EM GERAÇÃO AO LONGO DO TEMPO.

PESQUISE COM SUA FAMÍLIA BRINCADEIRAS QUE SEUS AVÓS BRINCAVAM QUANDO CRIANÇA.



CORRIDA DO SACI

VAMOS ASSISTIR O VIDEO COM A BRINCADEIRA DA CORRIDA DO SACI E DEPOIS VAMOS SOCIALIZAR COM A FAMÍLIA ESSA BRINCADEIRA QUE AJUDA A TRABALHAR O EQUILÍBRIO.

VAMOS SEGUIR AS ETAPAS DA BRINCADEIRA:

MONTE UM PONTO DE PARTIDA E UM DE CHEGADA.

AS CRIANÇAS DEVERÃO FICAR POSICIONADAS EM FILA.

CADA UMA SEGURARÁ UMA DAS PERNAS FLEXIONADAS PARA TRÁS, NA POSIÇÃO DE SACI. QUANDO FOR DADO O SINAL, ELAS DEVEM SAIR PULANDO ATÉ ALCANÇAREM A LINHA DE CHEGADA. <https://www.youtube.com/watch?v=1Nc82gRC-P0>



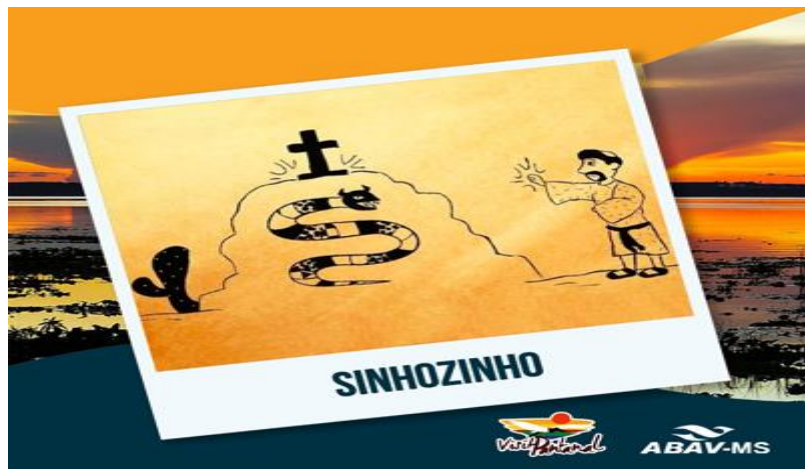
AULA 16, 17 e 18 – FOLCLORE REGIONAL

LENDA FOLCLÓRICA REGIONAL (SINHOZINHO) - BONITO

SINHOZINHO

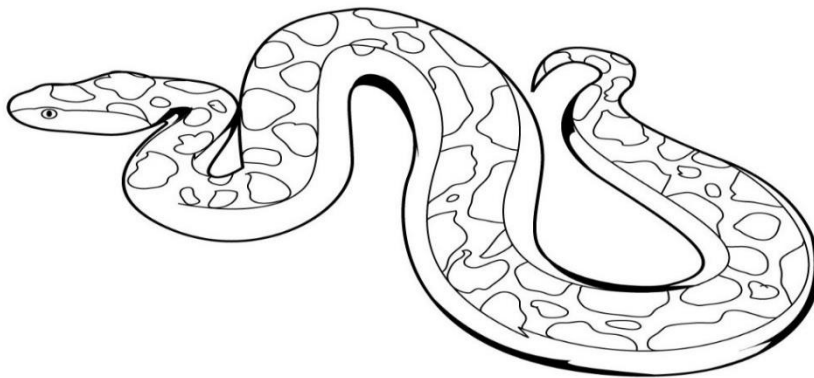
NA REGIÃO DE BONITO, TEM O MITO DO SINHOZINHO, UM FREI QUE ANDOU PREGANDO ENSINAMENTOS RELIGIOSOS PELA REGIÃO NOS ANOS 30. PEQUENINO, MUDO, BENZIA, CURAVA E SE COMUNICAVA, MESMO SEM DISPOR DE VOZ. DESAPARECEU SEM DEIXAR VESTÍGIOS, MAS SUA PRESENÇA FOI MARCADA PELAS OBRAS QUE FEZ, PELAS CRUZES E CAPELA QUE CONSTRUIU.

1-ASSISTA AO VÍDEO: LENDA SINHOZINHO- UMA LENDA ORIUNDA DO MUNICÍPIO DE BONITO-MS <https://www.facebook.com/amadorcriativo/videos/2883256365127919/> E https://youtu.be/debL_zYp20A



APÓS ASSISTIR AO VÍDEO , CONVERSE COM SUA FAMÍLIA SE CONHECEM O LOCAL ONDE O SINHOZINHO VIVEU.

AGORA QUE JÁ OUVIU A HISTÓRIA, PINTE A SERPENTE QUE APARECE NO VÍDEO.



SEGUNDO A LENDA DESENHE OU RECORTE E COLE OS ALIMENTOS QUE O SINHOZINHO SE ALIMENTAVA.