



**SECRETARIA MUNICIPAL DE EDUCAÇÃO E CULTURA
REDE MUNICIPAL DE ENSINO
ATIVIDADES PEDAGÓGICAS COMPLEMENTARES**

Escola: _____

Estudante: _____

Componente curricular: Ciências
Período: 03/05/2021 a 31/05/2021

Etapa: Ensino Fundamental I
Turma: 1º ano

- As atividades das APCs serão adequadas de acordo com a limitação e necessidade de cada estudante pelo professor (a) de Apoio e Supervisão do Departamento de Coordenação de Educação de Inclusão Social.

CADERNO 3

AULA 1 e 2 – Fazer a Leitura e interpretação do texto e imagens. Responder oralmente as questões da página 30.

MEU CORPO

ESTE É UM ARTESÃO QUE CONSERTA BRINQUEDOS.
AGORA, ELE VAI CONSERTAR O BONECO. O QUE SERÁ QUE
ELE PODE FAZER COM O BONECO QUE ESTÁ DESMONTADO?



- QUAIS PARTES SOLTAS PODEM SER USADAS PARA CONSERTAR O CORPO DO BONECO?
- AS PARTES DO BONECO SÃO SEMELHANTES ÀS PARTES DO SEU CORPO?
- VOCÊ SABE O NOME DO PROFISSIONAL QUE AJUDA A CUIDAR DO SEU CORPO?

AULA 3 e 4– Fazer a leitura e interpretação do texto e imagens da página 31. Assinalar na atividade 1, as necessidades básicas dos seres vivos. Na atividade 2, responder a questão.

DO QUE OS SERES VIVOS PRECISAM?

BONECOS NÃO TÊM AS NECESSIDADES BÁSICAS DE UM SER VIVO. AS **NECESSIDADES BÁSICAS** DE UM SER VIVO SÃO TODAS AQUELAS DE QUE ELE PRECISA PARA SE MANTER VIVO.

OS SERES HUMANOS E OS OUTROS ANIMAIS PRECISAM SE **ALIMENTAR, BEBER ÁGUA E DORMIR** PARA VIVER.

- 1** OBSERVE ALGUNS EVENTOS DA ROTINA DE MARCEL. MARQUE COM UM X AS ILUSTRAÇÕES QUE REPRESENTAM NECESSIDADES BÁSICAS DOS SERES HUMANOS E DE OUTROS ANIMAIS.



- 2** COMO SABEMOS QUANDO NOSSO CORPO ESTÁ PRECISANDO DE COMIDA, DE ÁGUA OU DE DESCANSO? CONVERSE COM OS COLEGAS E O PROFESSOR.



AULA 5 e 6– Fazer a leitura e interpretação do texto e imagens da página 32. Desenhar seu corpo e pintar a mão que usa para escrever. Assinalar a resposta correta.

PARTES DO CORPO

O CORPO HUMANO É FORMADO PELA **CABEÇA**, PELO **TRONCO** E PELOS **MEMBROS**.

VEJA, NA FOTO DA MENINA, AS PRINCIPAIS PARTES DO CORPO HUMANO E COMPARE COM O SEU PRÓPRIO CORPO.

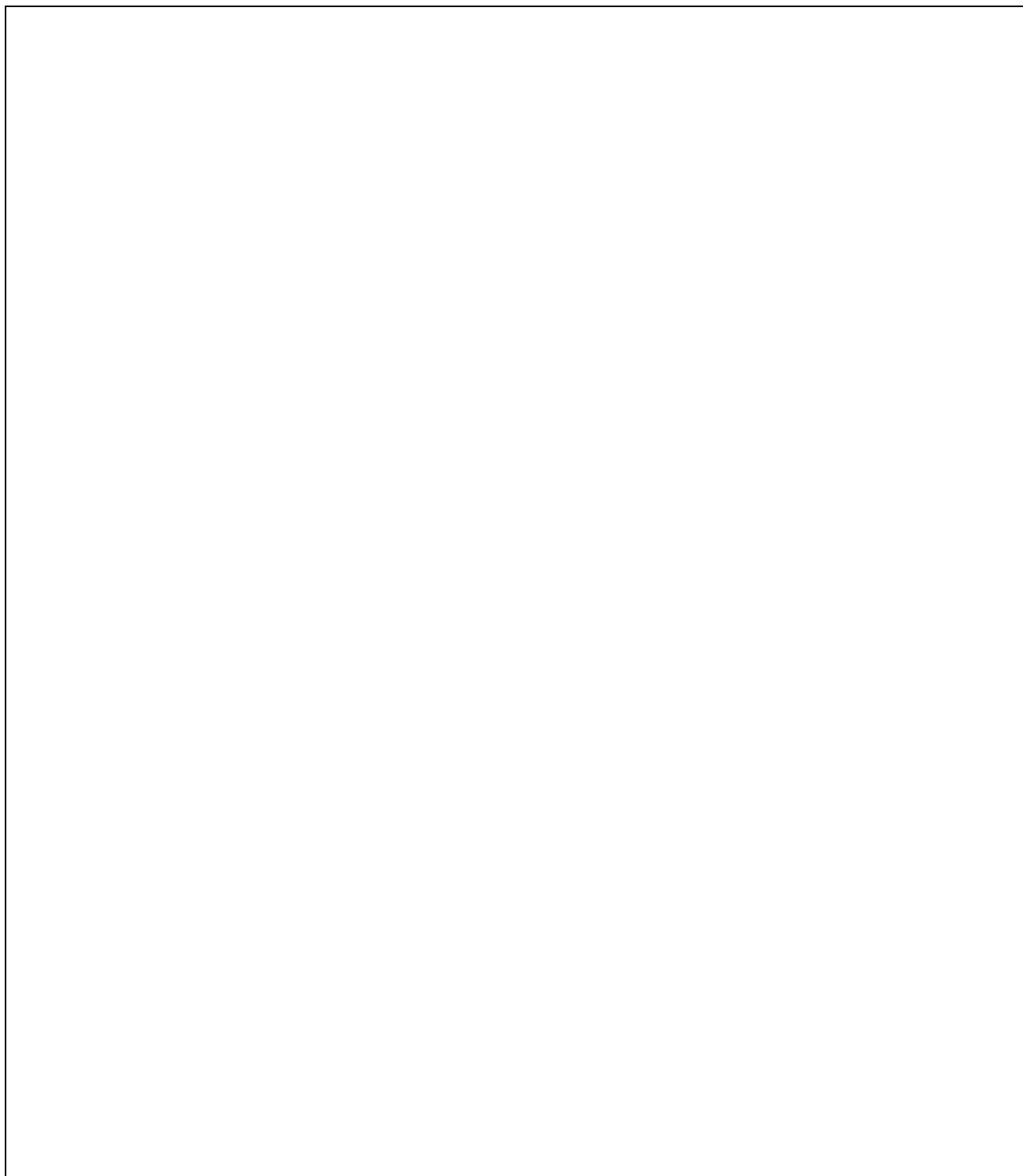


A **CABEÇA** ESTÁ LIGADA AO **TRONCO** PELO PESCOÇO. OS **MEMBROS SUPERIORES** SÃO AS MÃOS, OS ANTEBRAÇOS E OS BRAÇOS.

OS **MEMBROS INFERIORES** SÃO OS PÉS, AS PERNAS E AS COXAS.

Eu sou assim

1) Faça o desenho de seu corpo e pinte a mão que você usa para escrever e desenhar.



Qual a mão que você usa para escrever e desenhar?

() direita

() esquerda

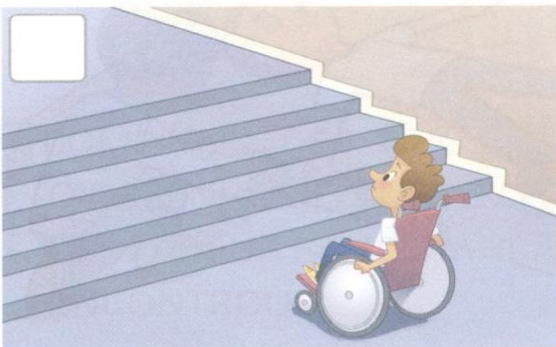
AULA 7 e 8 - Fazer a Leitura e interpretação do texto e imagens da página 33 e responder as questões 1 e 2.

CADA UM É CADA UM

AS CARACTERÍSTICAS FÍSICAS DAS PESSOAS VARIAM. UMA CARACTERÍSTICA NÃO É MELHOR OU PIOR DO QUE AS OUTRAS. ELAS TORNAM CADA PESSOA ÚNICA. POR ISSO, TODOS DEVEMOS SER TRATADOS COM IGUALDADE E RESPEITO.

TODOS TEMOS O DIREITO DE TER VONTADES, ESCOLHAS, OPINIÕES E IDEIAS PRÓPRIAS E QUE PODEM SER DIFERENTES DO QUE SENTEM E PENSAM OUTRAS PESSOAS.

- 1** TODAS AS CRIANÇAS DEVEM TER IGUALDADE DE CONDIÇÕES PARA FREQUENTAR A ESCOLA. MARQUE X NA IMAGEM DA ESCOLA QUE RESPEITA ESSE DIREITO.



Ilustrações: Cláudio Chyrol/DBR

- 2** OBSERVE A IMAGEM A SEGUIR E CONVERSE COM OS COLEGAS: COMO AS CRIANÇAS PODEM DECIDIR DO QUE BRINCAR NO RECREIO?



Cláudio Chyrol/DBR