



**SECRETARIA MUNICIPAL DE EDUCAÇÃO E CULTURA
REDE MUNICIPAL DE ENSINO
ATIVIDADES PEDAGÓGICAS COMPLEMENTARES**

Escola: _____

Estudante: _____

Componente curricular: ARTE

Etapa: Ensino Fundamental I

Período: 01/06/2021 a 28/06/2021

Turma: 4º ano

- As atividades das APCs serão adequadas de acordo com a limitação e necessidade de cada estudante pelo professor (a) de Apoio e Supervisão do Departamento de Coordenação de Educação de Inclusão Social.

CADERNO 4

AULA 1, 2 e 3 – CORES QUENTES E FRIAS

As cores estão ligadas aos nossos sentidos e sensações. As cores podem ser denominadas como cores frias ou quentes.

Mas, quais são as cores quentes e frias?

As cores quentes são associadas ao sol e ao fogo: **amarelo, laranja e vermelho**. São aquelas que nos transmitem a sensação de calor.

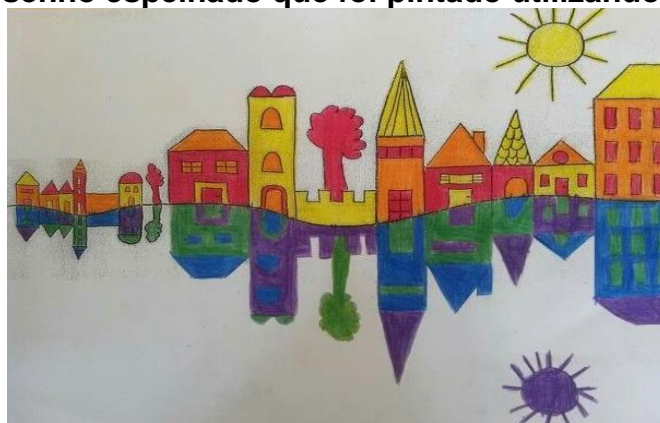
As cores frias são associadas à água, ao gelo, ao céu, e às árvores: **violeta, azul e verde**. São aquelas que nos transmitem a sensação de frio.

1. Observe algumas releituras feitas com as cores quentes e frias:



<https://www.pinterest.it/pin/690528555354187989/>

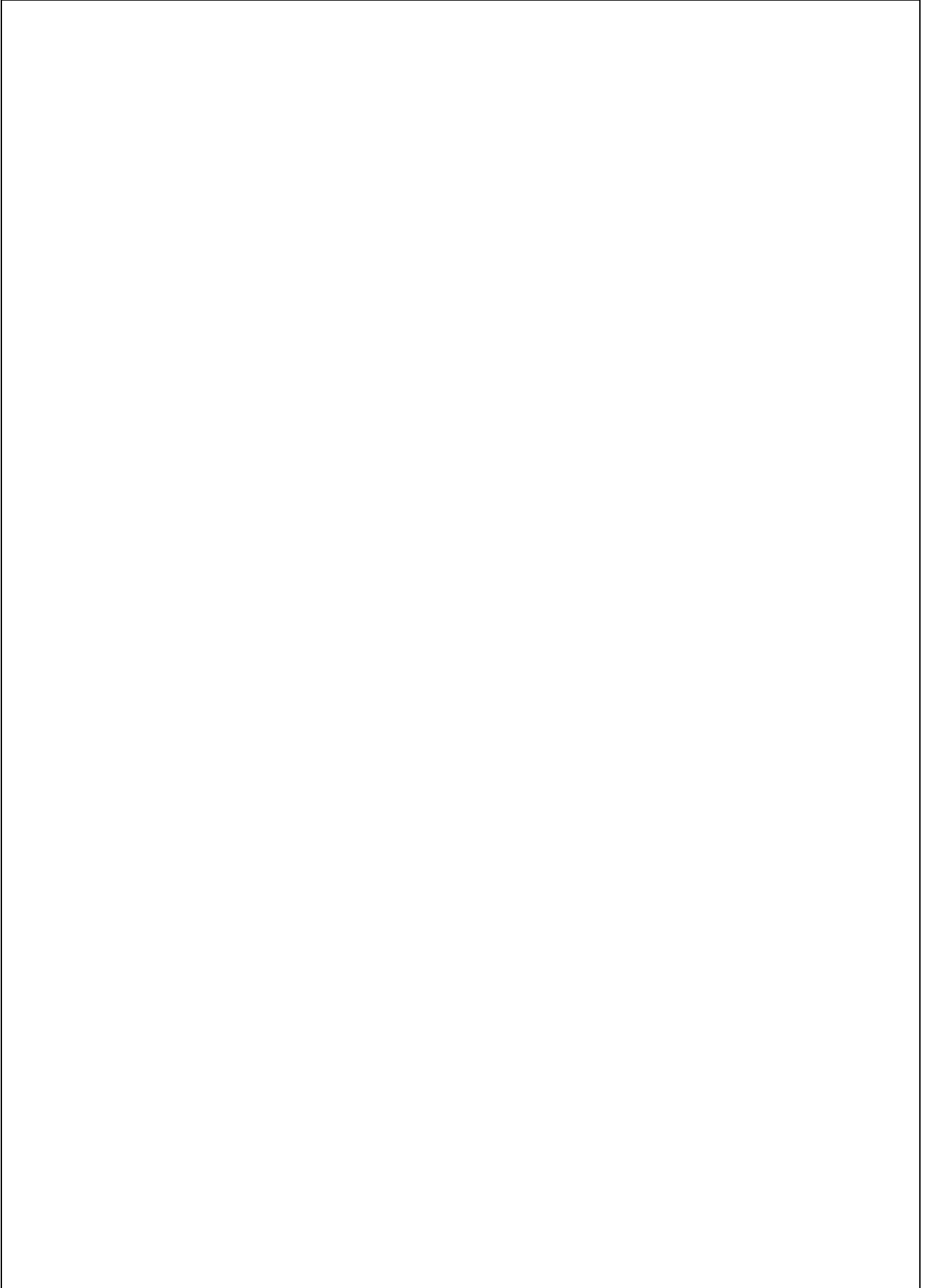
Veja o exemplo de um desenho espelhado que foi pintado utilizando as cores quentes e frias:



<https://br.pinterest.com/pin/722053752727494665/>

Componente curricular: Arte. **Turma:** 4º ano.

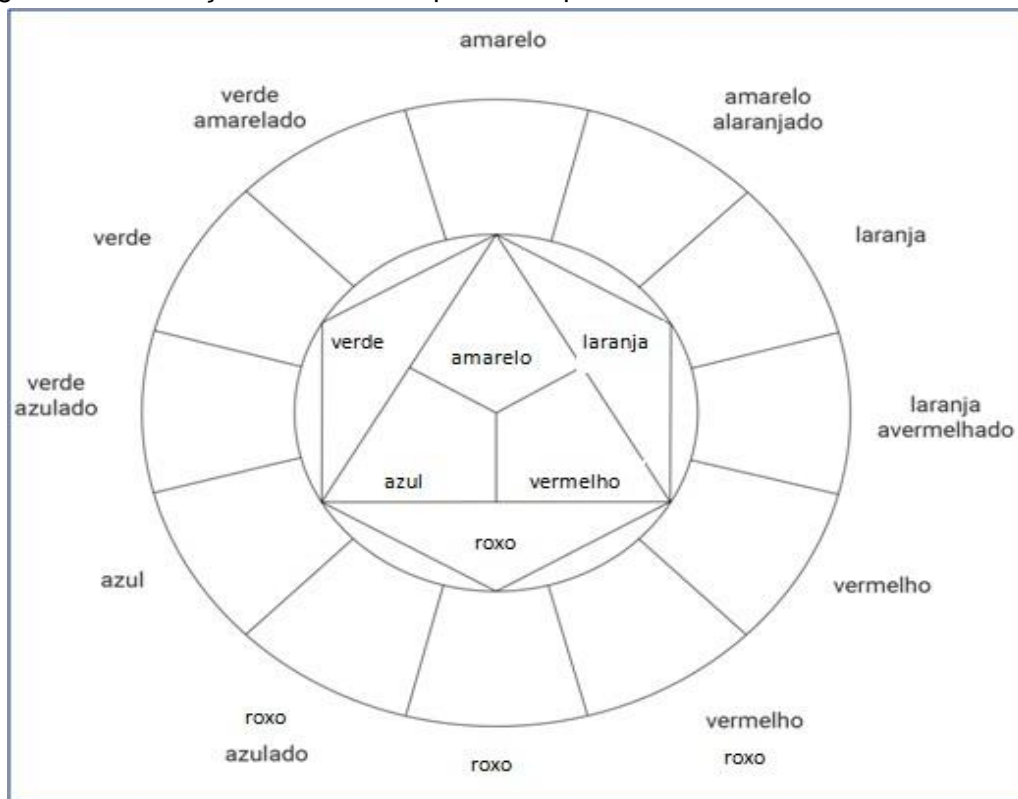
AGORA É SUA VEZ DE CRIAR UM DESENHO QUE PODE SER FEITO EM FORMA DE PAISAGEM ESPELHADA E APLICAR NELE AS CORES QUENTES E FRIAS:



AULA 4, 5 e 6 – Contraste e semelhança entre as cores

Para conhecer como acontece a semelhança e contraste das cores, é preciso recorrer ao círculo cromático. Vamos lembrar pintando o círculo das cores?

2. Observe a figura com indicações das cores e preencha pintando o círculo cromático.



<https://www.pinterest.pt/pin/674273375440384176/>

Contraste cromático.

Você sabia que quando perguntamos: Qual a cor combina com o verde? Ou que cor combina com o amarelo? Estamos preocupados em fazer uma combinação de cores, para que uma cor não brigue com a outra.

Com isso queremos saber se uma cor está ou não contrastando com a outra. Ou ainda se elas são semelhantes.

Quando duas cores diferentes entram em contraste, este aumenta as diferenças entre ambas.

Por isso, a relação entre as cores também definem as suas semelhanças e as diferenças, gerando um contraste cromático.

Vamos conhecer exemplos de contraste e alguns exemplos de contraste de cores.

- Contraste claro-escuro.
- Contraste de matiz de cores.
- Contraste quente-frio.
- **Contraste quente-frio:** As cores podem ser quentes e frias. Contraste visual pode ser feito por meio do contraste da temperatura de cor. Cores quentes X cores frias.

PINTE OS RETÂNGULOS SEGUINDO A ORIENTAÇÃO NO CONTRASTE DE CORES:

verde roxo	azul verde	vermelho amarelo	amarelo laranja
---------------	---------------	---------------------	--------------------

AULA 7, 8 – AVALIAÇÃO BIMESTRAL DE ARTE

AULA 9: O RITMO

Cada pessoa, animal ou planta tem seu ritmo.

O ritmo é um dos elementos utilizados por diversos artistas, das mais variadas expressões artísticas para expressar movimento.

Você sabia que podemos dar ritmo nas nossas produções artísticas?

O Ritmo nas imagens

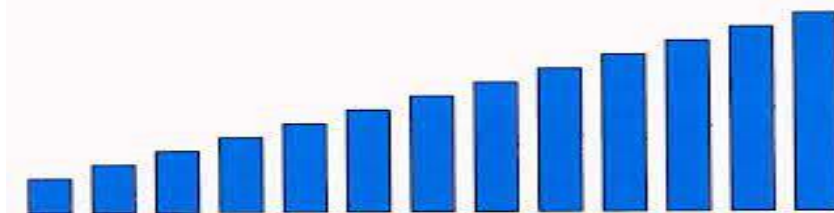
Ritmo é como uma sucessão de elementos, de formas, de objetos, de cores e de movimentos que se repetem constantemente. Podendo ser: crescente, decrescente, alternado, simétrico e assimétrico. O movimento pode ser sugerido por formas diversificadas, como em linhas, repetição e ação.

Observe as imagens:

Repetição: forma simples, ocorre quando uma forma se repete.



Crescente: ocorre quando formas diversas se repetem e crescem progressivamente.



Decrescente: ocorre quando diversas formas se repetem e diminuem gradativamente



Alternado: ocorre quando diversas formas se repetem regularmente e se alternam



Agora que você aprendeu diferentes tipos de formas e ritmos é hora de criar uma composição utilizando a repetição de formas geométricas, pinte o fundo da folha na atividade ou em seu caderno e depois crie sua colagem. (Utilize panfletos, revistas, jornais ou papéis coloridos)

AULA 10, 11 e 12- ARTE NAIF – MILITÃO DOS SANTOS

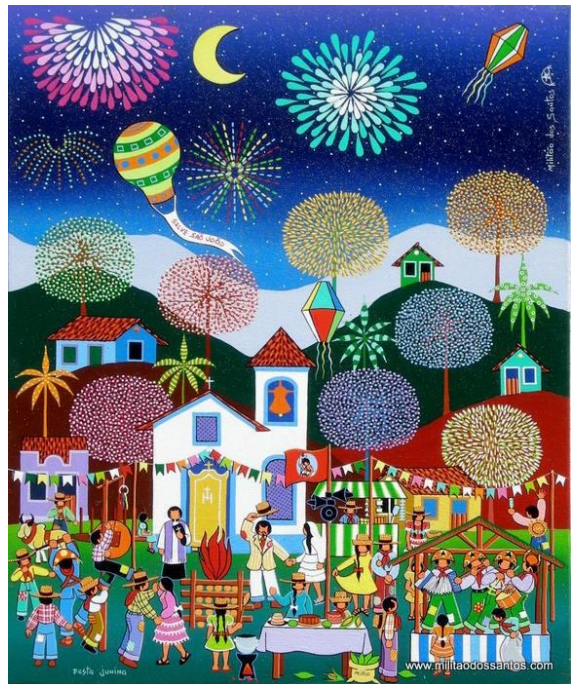
Arte Naïf é um termo usado para designar um tipo de arte popular e espontânea.

A palavra *naïf* é uma palavra francesa que tem como significado algo que é "ingênuo ou inocente".

Antônio Militão dos Santos, ou Militão dos Santos (Caruaru, Pernambuco, Brasil, 15 de junho de 1956) é um artista plástico, artesão e poeta brasileiro.

Sua pintura retrata universos singulares, de colorido intenso, vibrante e repleto de movimentos. Seus personagens ganham vida própria em cenários tipicamente brasileiros.

Após a perda de sua audição aos sete anos, proveniente de meningite, Militão dos Santos aprimorou os demais sentidos. Adotou para si o estilo primitivo moderno e fez arte de tal forma a elevar a percepção de cotidianos populares que, por muitas vezes, passam despercebidos.



PRATICAR A ARTE: A obra acima é do artista Militão dos Santos. Ele representou uma festa junina com fogos, balões, barracas de comida, fogueira, bandeirinhas, pessoas fantasiadas de caipira, entre outras coisas. Tendo como exemplo a obra do artista, crie um desenho sobre Festa Junina.